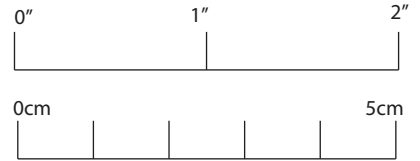


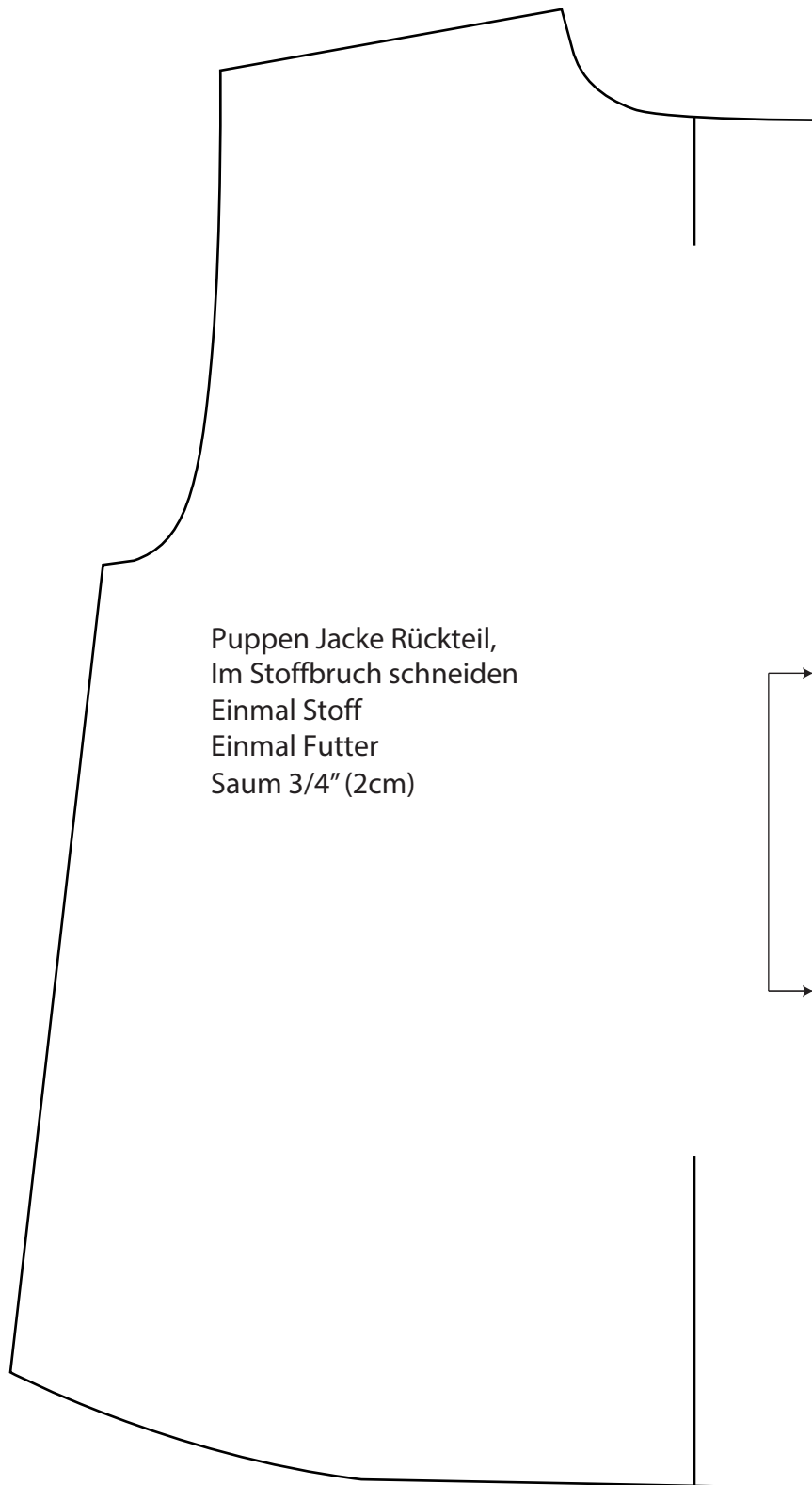
Puppen Jacke



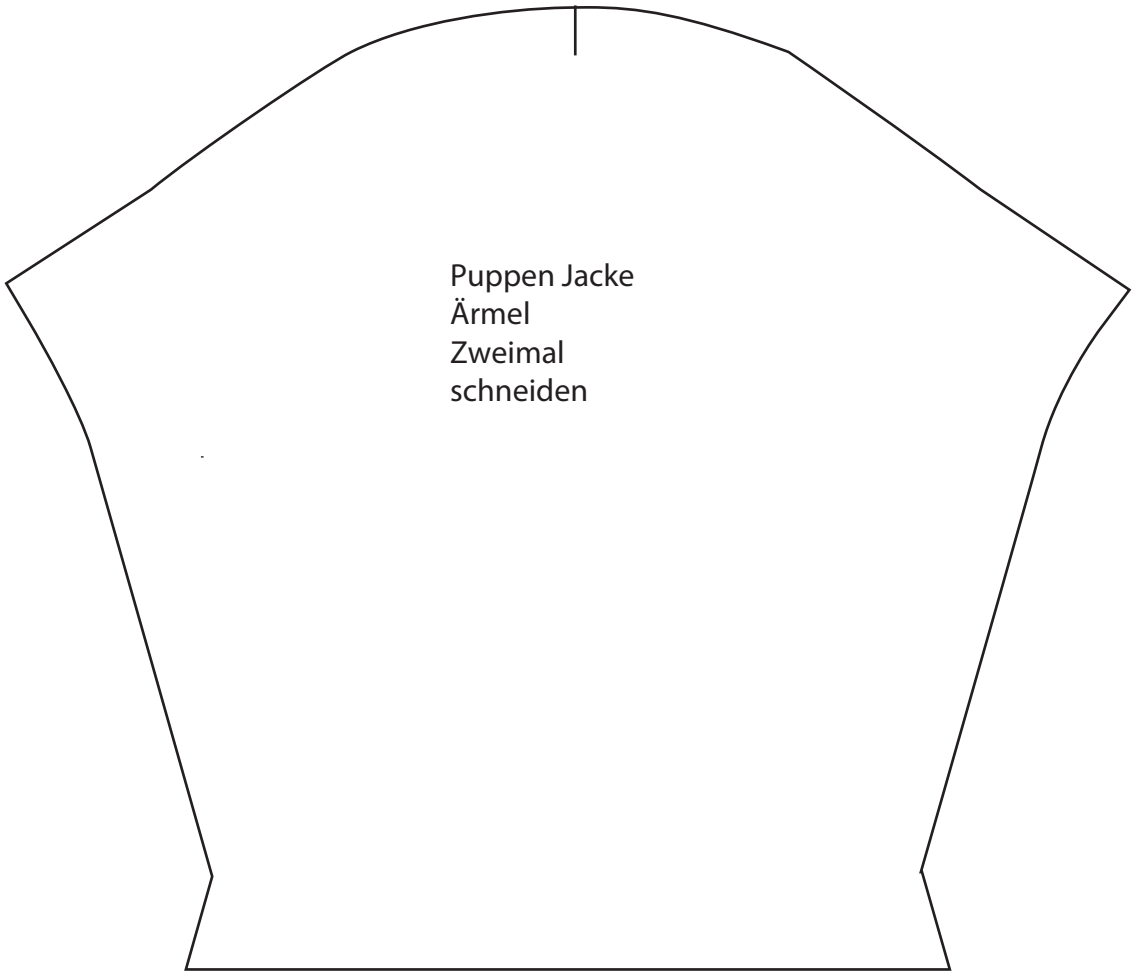
Dieses Schnittmuster ist
speziell für die Stoffpuppen-
Kollektion entwickelt
worden.

1/4" (6mm) Nahtzugabe ist
enthalten, sofern nicht
anders in der Anleitung
angegeben.

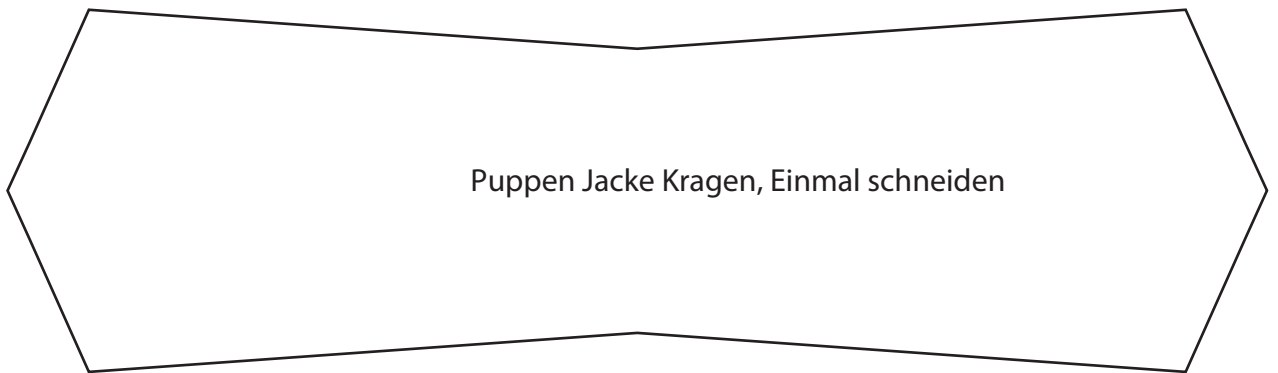
Puppen Jacke
Vorderteil
Zweimal in Stoff
schneiden
Zweimal in Futter
schneiden
Saum 3/4" (2cm)



Puppen Jacke Rückteil,
Im Stoffbruch schneiden
Einmal Stoff
Einmal Futter
Saum 3/4" (2cm)



Puppen Jacke
Ärmel
Zweimal
schneiden



Puppen Jacke Kragen, Einmal schneiden